

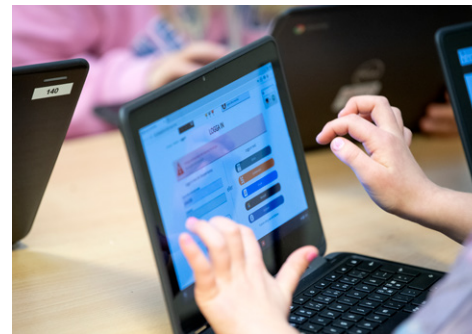
[falun.se/slattaskolan](http://falun.se/slattaskolan)

# Slättaskolan

– en skola i ständig utveckling



**Slättaskolan** erbjuder en lugn och trygg miljö med positiva förväntningar, där vi hela tiden arbetar målmedvetet med att möta varje elev på bästa sätt. Vi har en långsiktig strategi som vi har tagit fram tillsammans, och den fungerar som en kompass för alla som arbetar på skolan. Vi står därför trygga i arbetet med att utveckla skolan framåt.



Vår vision i ett livsperspektiv:

*Gränslös kunskap genom tillgängligt lärande skapar möjlighet att möta framtiden*

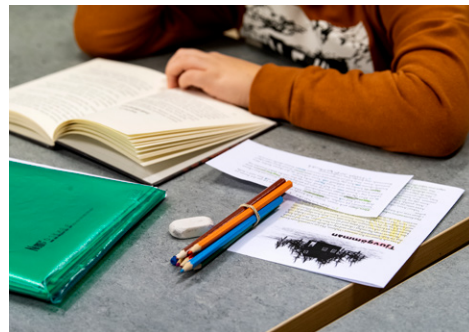
## Vad menar vi med visionen?

För oss är kunskapen gränslös. Det handlar inte bara om vad vi lär, utan också om hur vi lär. Kunskapen är livslång och all kunskap är värdefull kunskap. Kunskapen är något vi alla delar. Kunskap kan vara multiplikationstabellen, att trösta en kompis, kritiskt tänkande, att kunna samarbeta och mycket mer.

Lärandet sker på olika sätt för olika personer och i olika sammanhang. Skolans uppgift är att göra lärandet tillgängligt för alla elever. Med anpassade lärmiljöer kan skolan möta elevers olika behov och möjliggöra för elever att känna att de lyckas.

Det är viktigt att få vara den man vill vara, att få bli sitt bästa jag, en ansvarstagande samhällsmedborgare. Vi kan tillsammans skapa möjlighet för eleverna att möta framtiden och öppna upp för framtida val.





## Hur ska vi göra för att nå vår vision?

Vi har fyra ledord som ska hjälpa oss i arbetet med vår vision; *Samarbete*, *Kvalitet*, *Ansvar* och *Kreativitet*. Vi säger att vi har **SKAK** i allt vi gör!

### SAMARBETE

- Vi arbetar mot gemensamma mål.
- Vi samarbetar för att stödja eleverna i sin utveckling.
- Vi tar tillvara varandras olika kompetenser för att nå våra mål.
- Vi utvecklar undervisningen tillsammans.
- Vi är enkla att samarbeta med.

### KVALITET

- Vi bygger vår verksamhet på vetenskaplig grund och beprövad erfarenhet.
- Vi erbjuder en undervisning som är målfokuserad, varierad och lärarledd.
- Vi stimulerar och utmanar alla elever utifrån sina förutsättningar.
- Vi gör alla elever delaktiga i sitt eget lärande.
- Vi har en likvärdig dokumentation av elevernas kunskaper.
- Vi har tydliga strukturer för att följa upp kvaliteten på undervisningen.
- Vi arbetar systematiskt för att svara på frågorna: *Var är vi? Vart ska vi? Hur gör vi? Hur blev det?*

### ANSVAR

- Vi tar ansvar för att organisera och utveckla undervisningen utifrån elevernas behov och förutsättningar.
- Vi tar ansvar för att göra lärandet tillgängligt för alla våra elever.
- Vi är uppdaterade med aktuell information och är väl insatta i de situationer som berör undervisningen och de elever vi möter.
- Vi litar på varandras ansvarstagande.

### KREATIVITET

- Vi ger utrymme för olikheter och bidrar till en miljö där kreativitet används som ett sätt att utveckla undervisningen.
- Vi bidrar till att eleverna utvecklar förmågor som gör att de kan lösa problem och omsätta ideer till handling.
- Vi planerar undervisning som stimulerar elevernas kreativitet, nyfikenhet och självförtroende.
- Vi utmanar oss för att se nya perspektiv och hitta nya lösningar.



## Det här är Slättaskolan!

Slättaskolan är en grundskola från förskoleklass till och med årskurs 6. På skolan undervisas cirka 500 elever, varav cirka 300 elever även undervisas på fritidshemmet. Vi har legitimerade lärare i alla klasser. Skolan har en stimulerande och varierande närmiljö med skog och sjöar inom gångavstånd.

Vi erbjuder en trygg miljö med positiva förväntningar, där vi hela tiden arbetar målmedvetet med att möta varje elev på bästa sätt. En självklar utgångspunkt i vårt arbete är förståelsen för att olika är bra.

Vår målsättning är att vara en skola där goda kunskapsresultat kombineras med trivsel och studiero.

Slättaskolan är partnerskola till Högskolan Dalarna. Det innebär att skolan är utvald att tillsammans med Högskolan Dalarna ansvara för den verksamhetsförlagda utbildningen för lärarstudenter.