

# 15. Gräva i gatan, fiber.

Arbetsområdet hålls så kort som möjligt.

Öppna schakt får inte lämnas öppet över natten eller när aktivt arbete inte pågår. Skall då täckas med körplåtar, återfyllas alt förses med skyddsbarriär.





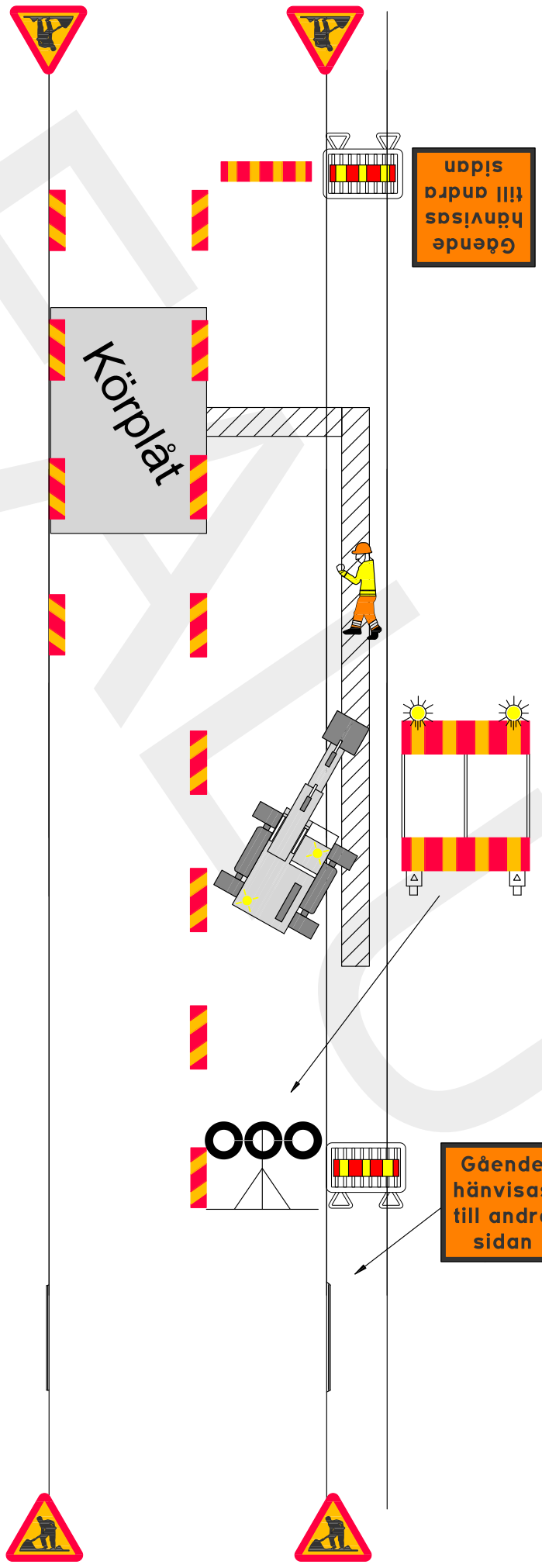
Längsgående barriär typ GP-link el liknande

- 
- Bussgata
-  & över



Skyddsräcke typ TA-balk kan användas efter riskbedömning

-  Villagata  
(ej  eller bussgata)



Gående hänvisas till andra sidan

Körplåt

Gående hänvisas till andra sidan